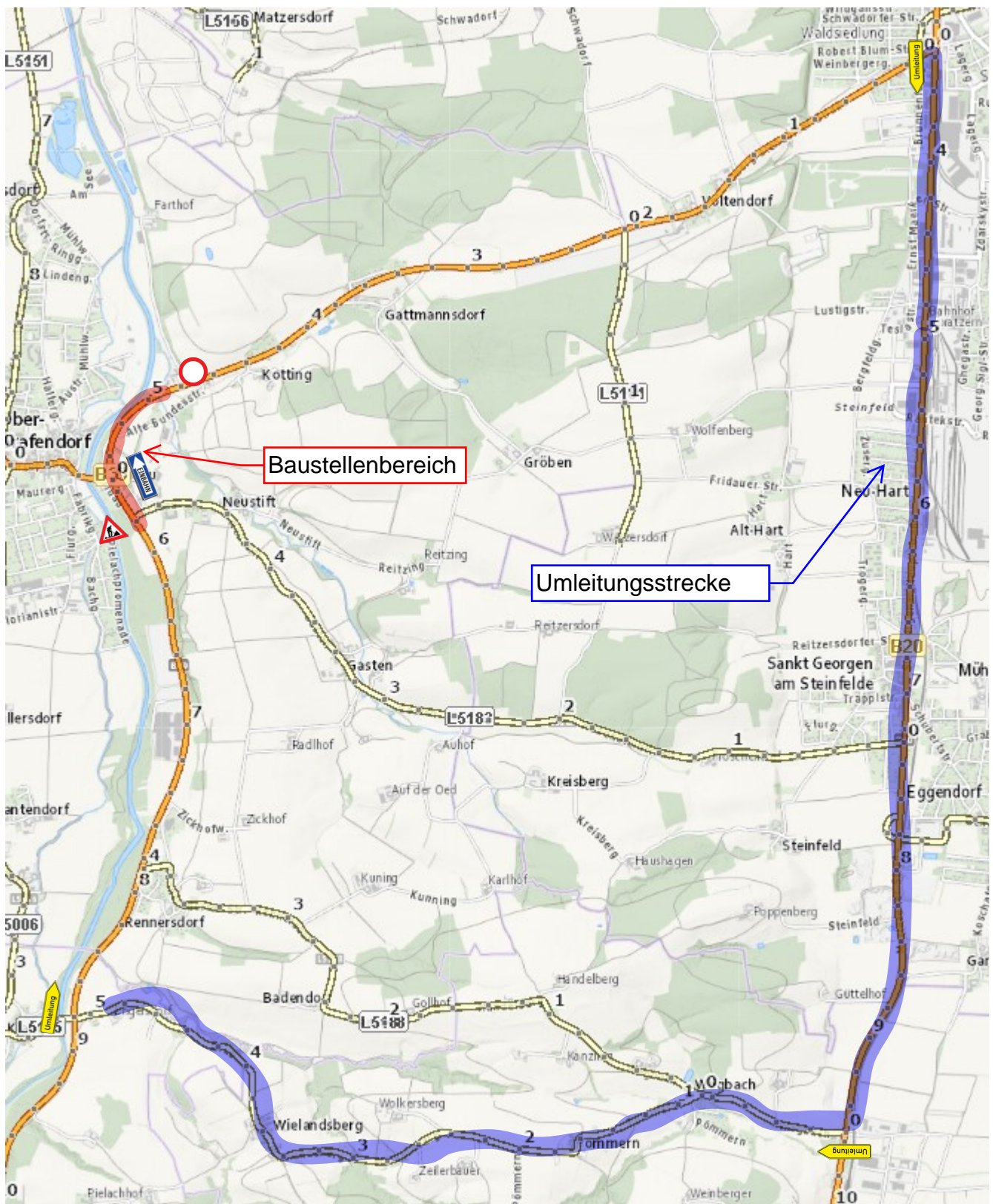
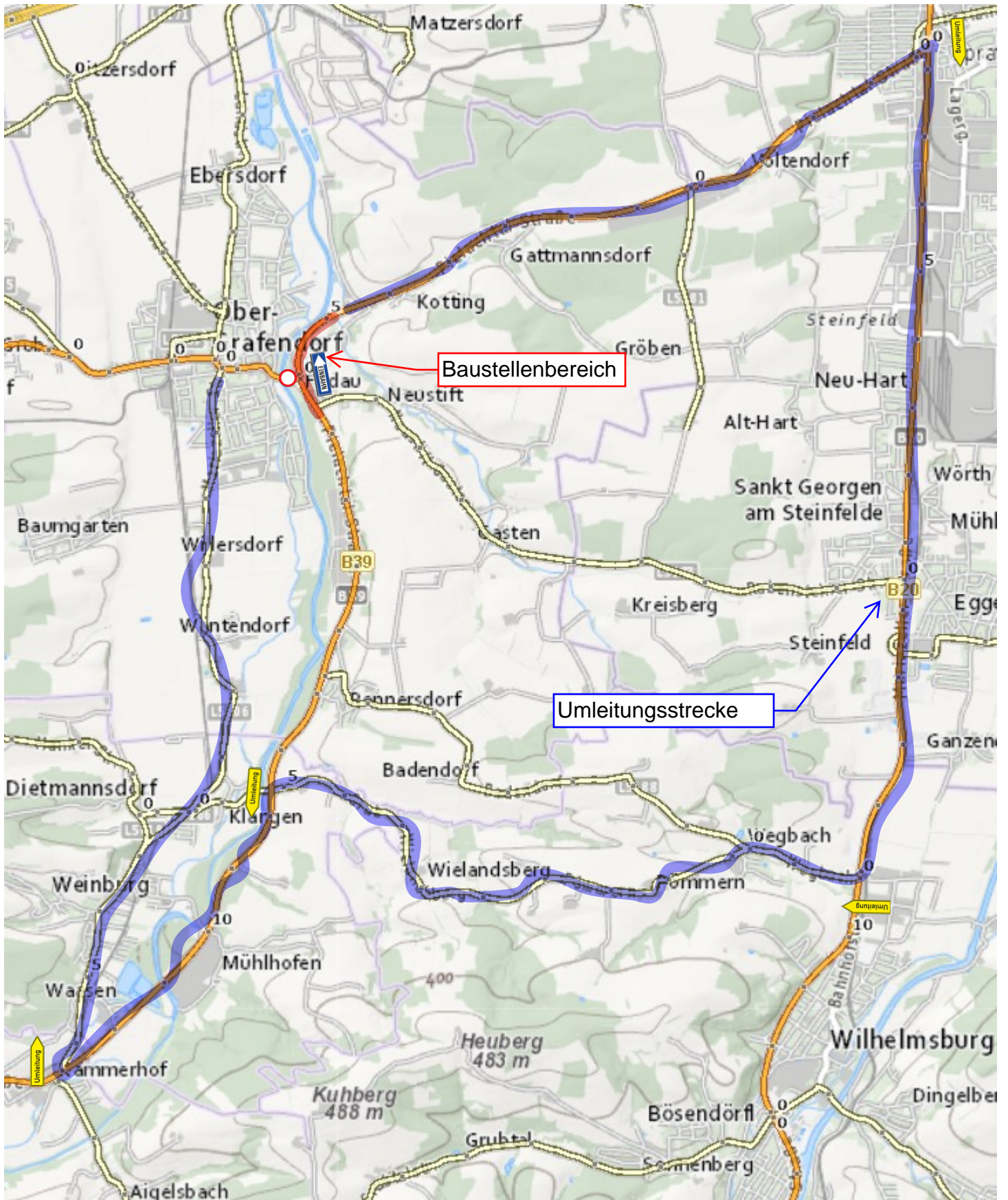


## Umleitungsplan - Bauphase 2:

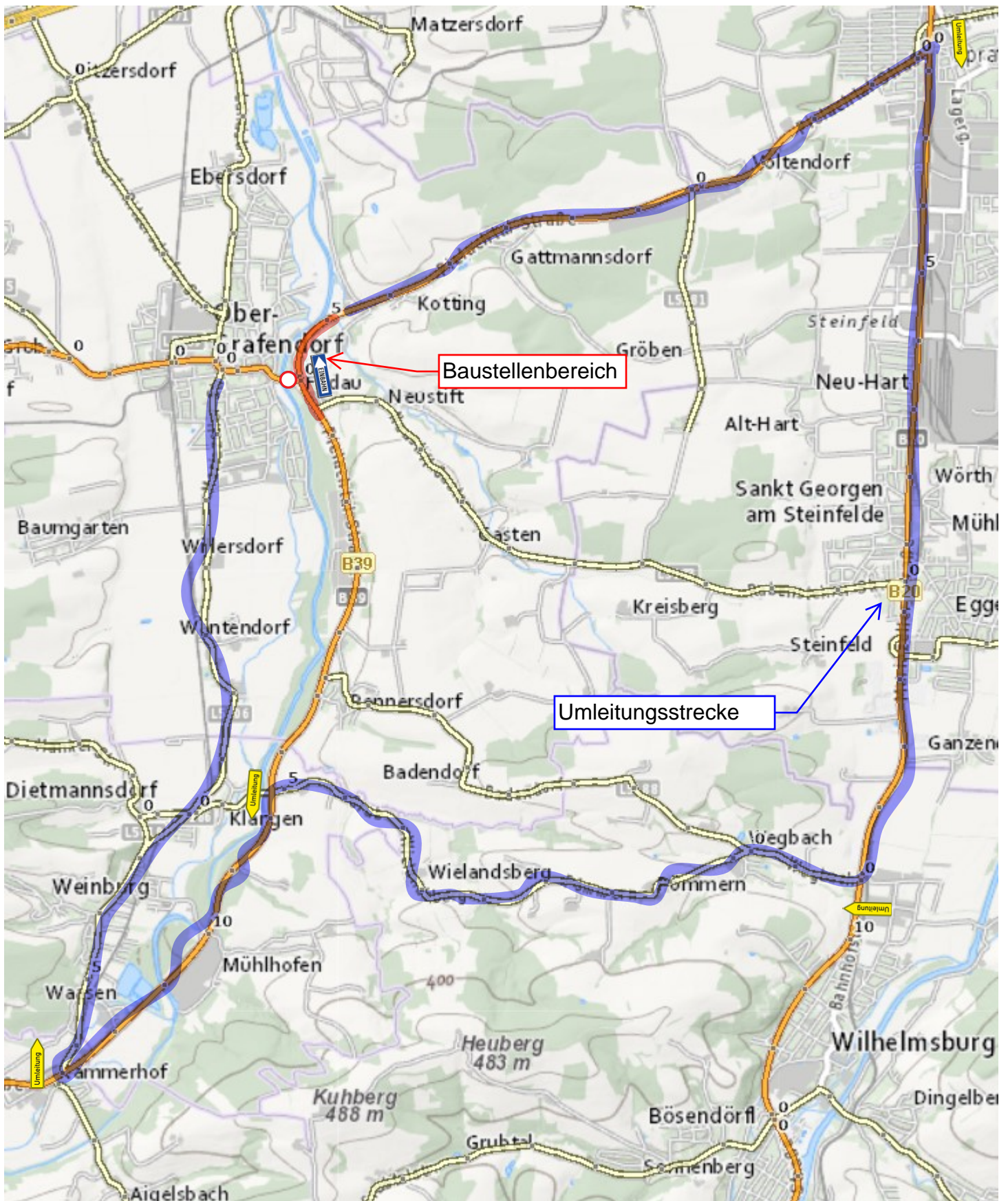


Die Sperre erfolgt ab km 4,730, das ist knapp westlich der Anbindung des Gewerbegebiets Kotting und gilt bis km 5,800 (südliches Baulosende). Der Verkehr kann in Fahrtrichtung Norden entlang der LB39 geführt werden. Die Kreuzung LB29/LB39 ist erst ab Freitag, 19:34 Uhr gesperrt. Die Kreuzung LB39/L5183 ist eingeschränkt befahrbar. Die Umleitung beginnt an der Kreuzung LB20/LB39 in Spratzern, km 0,000 der LB39, führt entlang der LB20 (Wilhelmsburg), zur L5185 in Wilhelmsburg und zur LB39 bis Engelsdorf – Rennersdorf - Fa. Rubner.

Für die Sperre der Kreuzung LB39/LB29 führt die Umleitung über die LB39 nach Spratzern, die LB20 in Fahrtrichtung Süden, nach Wilhelmsburg, die L5185 nach Westen, die LB39 nach Süden bis Kammerhof zur L5006 und entlang der L5006 nach Ober-Grafendorf (LB29).



Für die beeinträchtigte Kreuzung LB39/L5183 erfolgt die Umleitung für die Fahrziele nordwestlich der Kreuzung über die LB39 nach Norden über Spratzern, die LB20 in Fahrtrichtung Süden, nach Wilhelmsburg, die L5185 nach Westen, die LB39 nach Süden bis Kammerhof zur L5006 und entlang der L5006 nach Ober-Grafendorf (LB29).



Für die gesperrte Kreuzung LB29/LB39 erfolgt die Umleitung für die Lenker, die von Westen kommen und nach Osten ausfahren wollen, ab der L5006 nach Süden zur LB39.

